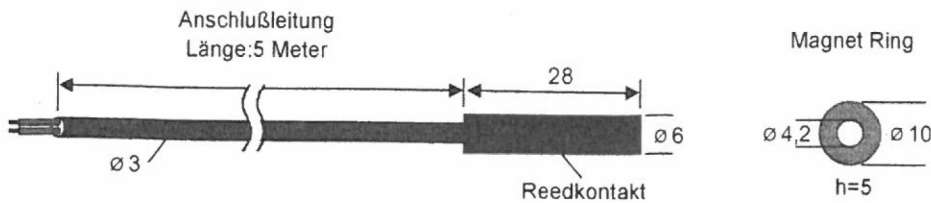


Reedkontakt Magnet

Art.-Nr.: 2-FCU-EXT-REEDKONTAKT
Art.-Nr.: 2-FCU-EXT-MAGNET

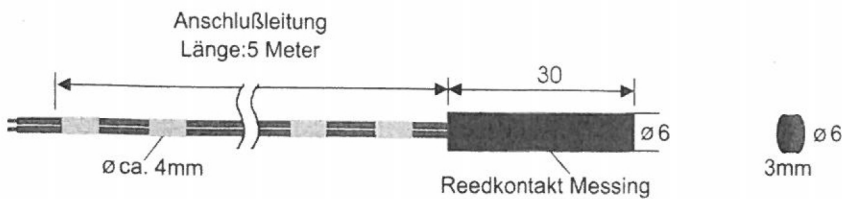
für Montage im Türrahmen
für Montage am Türband



Reedkontakt Magnet

Art.-Nr.: 2-FCU-EXT-REEDKONTAKT-V2.0
Art.-Nr.: 2-FCU-EXT-MAGNET-V2.0

für Montage über der Tür



Wichtige Montagehinweise

1. Bei der Montage vom Sensor ist darauf zu achten, dass er mechanisch nicht belastet wird, d.h., er darf weder an der Tür noch an dem Magneten anstehen.
2. Der maximale Abstand d_1 zwischen dem Sensor und dem Magneten darf bei geschlossener Tür 8mm nicht überschreiten. Bei geöffneter Tür muss der Abstand d_2 mindestens 30mm betragen.
3. Magnet ist so zu montieren, dass er vollflächig zum Sensor ausgerichtet ist.
4. Die Kabel vom Sensor sind so zu verlegen, dass sie vor zu hoher Wärme geschützt werden.

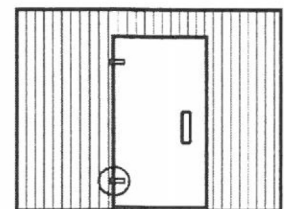
Achtung!! Wenn der Sensor von einem magnetisch leitenden Baustoff (z.B. Metallplatte) umgeben ist, funktioniert der Türkontakt **nicht**.

Montagevorschlag

Unter Berücksichtigung oben genannter Kriterien können Sie selbst die günstigste Position für die Platzierung von Sensor und Magnet bestimmen oder auch auf folgenden Vorschlag zurückgreifen:

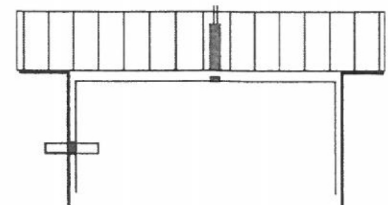
Montagevorschlag am Türband

Sensor und Magnet werden in Höhe des unteren Türscharniers angebracht. Der Sensor wird so im Türrahmen montiert, dass er dem Magneten, der am Türband befestigt ist, waagrecht gegenübersteht.



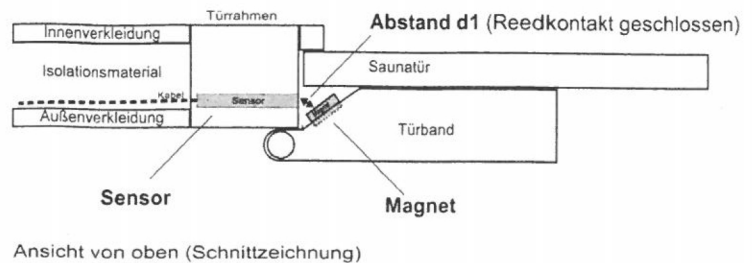
Montagevorschlag über der Tür

Der temperaturbeständige Sensor im Messing-Gehäuse wird in dem Rahmen ca. Mitte über der Tür montiert und der Magnet auf der Oberseite der Tür aufgeklebt.



Montage des Sensors im Türrahmen

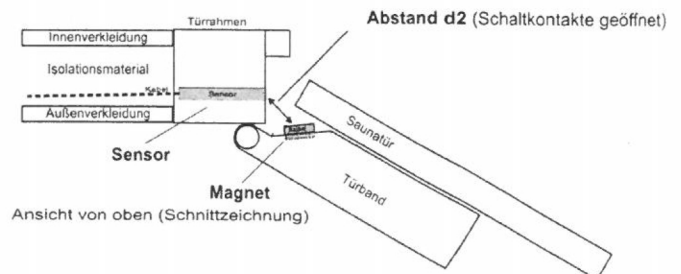
Für die Aufnahme des Sensors wird im Türrahmen ein Loch mit einem Durchmesser von 6mm und 30mm Tiefe gebohrt. Für die Durchführung des Anschlusskabels wird ein Loch mit einem Durchmesser von mind. 4mm benötigt. Das Kabel wird in der Saunawand so zur Steuerung verlegt, dass das Isolationsmaterial der Wand das Kabel vor der Kabinentemperatur schützt.



Montage des Magneten am Türband

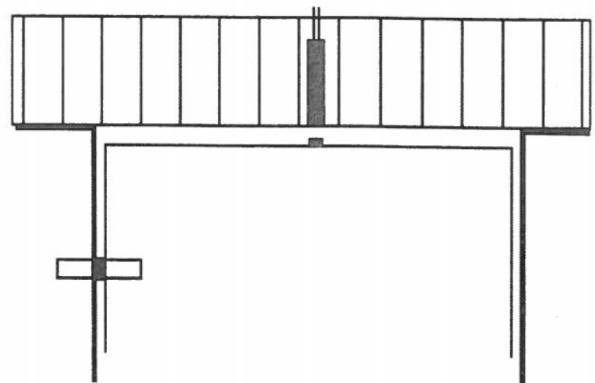
Der Magnet wird am Türband so befestigt, dass er bei geschlossener Tür dem Sensor direkt gegenübersteht. Der Magnet kann entweder mit einer Schraube oder auch mit 2-Komponentenkleber befestigt werden. Um einen besseren Halt des Magneten zu erreichen, kann das Türband mit dem Durchmesser des Magneten angebohrt werden.

Test: Mit einem Durchgangsprüfer können Sie die Funktion des Türkontaktes testen.



Montage des Sensors im Rahmen

Für die Aufnahme des Sensors wird im Rahmen über der Tür ein Loch mit einem Durchmesser von 6mm und 32mm Tiefe gebohrt. Für die Durchführung des Anschlusskabels wird ein Loch mit einem Durchmesser von mind. 5mm benötigt. Das Kabel wird über die dann über die Saunadecke geführt.



Montage des Magneten auf der Tür

Der Magnet wird auf der Glasoberseite der Tür mit einem temperatur- und feuchtebeständigem Kleber (z.B. Silikon) befestigt.